

---

**EMENDA MODIFICATIVA PROJETO DE LEI COMPLEMENTAR Nº 03/2022**


---

*Modifica o Anexo I do Projeto de Lei Complementar nº 03/2022, que Disciplina o uso e ocupação do solo, delimita subzonas e estabelece as prescrições urbanísticas para a Zona de Proteção Ambiental 8 – ZPA 8, abrangendo parte dos bairros de Redinha, Salinas e Potengi - Região Administrativa Norte e parte dos bairros de Quintas, Nordeste, Bom Pastor e Felipe Camarão - Região Administrativa Oeste, do Município de Natal/RN, define o controle de gabarito na Zona Especial Norte - ZEN e dá outras providências, conforme Mensagem n.º 39/2022.”*

**Art. 1º.** Modifica o Anexo I do Projeto de Lei Complementar nº 03/2022, na forma apresentada e Mapas em anexo:

- Mapa 01 - Mapa de Localização da ZPA 8 (Em anexo)
- Mapa 02 - Mapa de Localização da ZPA 8 - Setor A (Em anexo)
- Mapa 03 - Mapa de Localização da ZPA 8 - Setor B (Em anexo)
- Mapa 04 - Mapa de Subzoneamento da ZPA 8 - Setor A (Em anexo)
- Mapa 05 - Mapa de Subzoneamento da ZPA 8 - Setor B (Em anexo)

Natal/RN, 23 de junho de 2022



**ALDO CLEMENTE**  
Vereador - PSDB



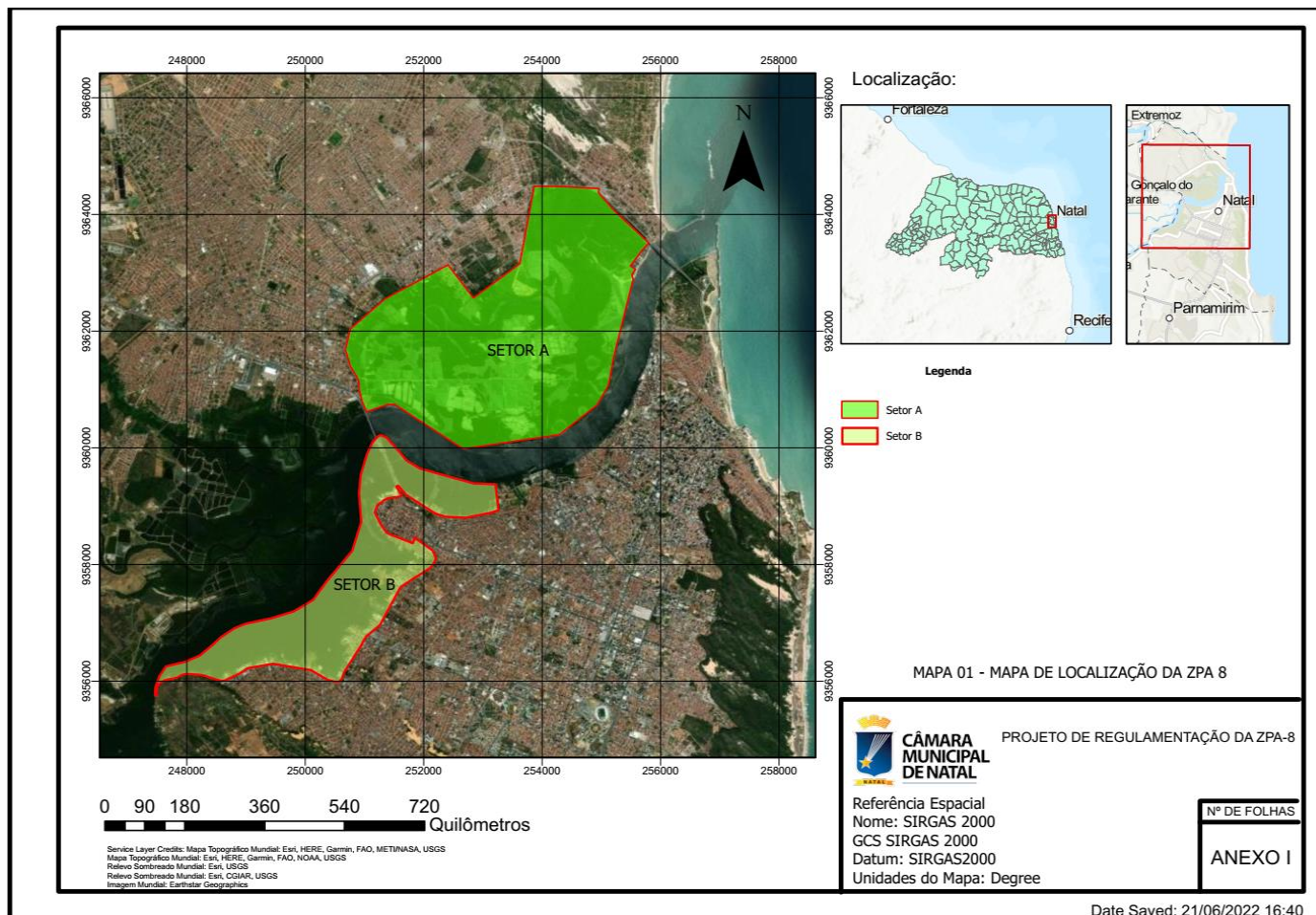
**CÂMARA  
MUNICIPAL  
DE NATAL**

**Palácio Padre Miguelinho  
Gabinete do Vereador Aldo Clemente**

VEREADOR  
**Aldo  
Clemente**  
COMPROMISSO COM NATAL

## ANEXO I

**Mapa 01 – Mapa de Localização da ZPA 8**



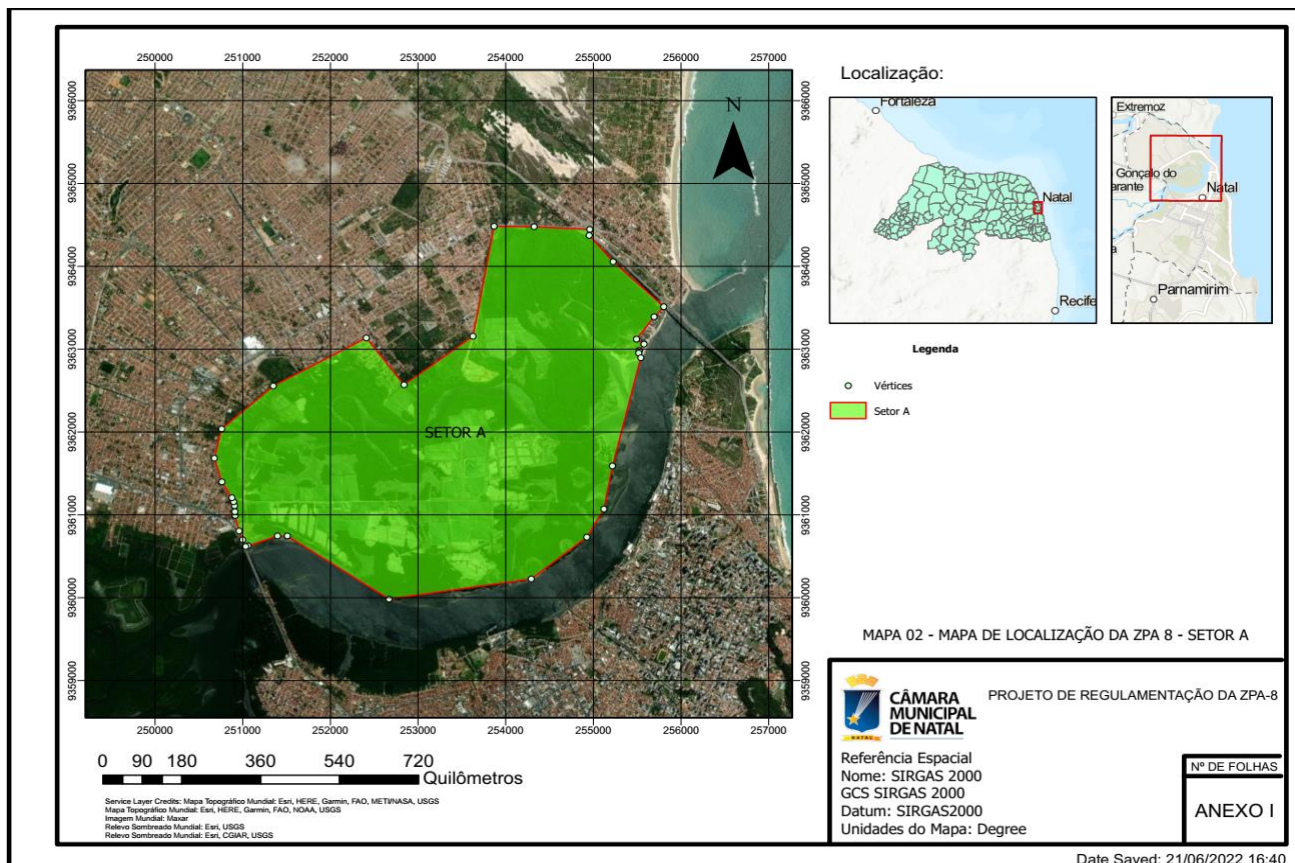


**CÂMARA  
MUNICIPAL  
DE NATAL**

**Palácio Padre Miguelinho  
Gabinete do Vereador Aldo Clemente**

VEREADOR  
**Aldo  
Clemente**  
COMPROMISSO COM NATAL

## Mapa 02 - Mapa de Localização da ZPA 8 - Setor A





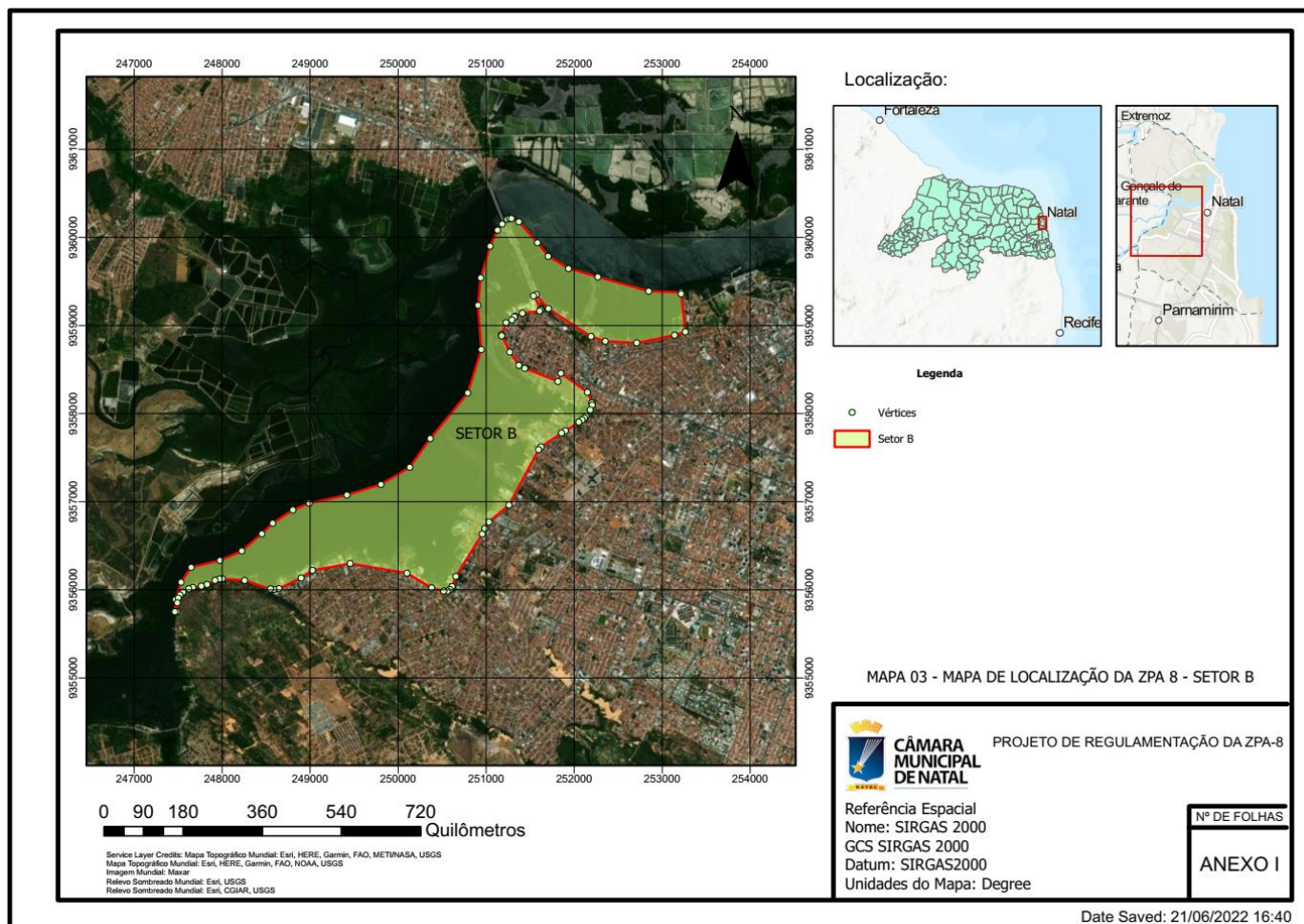


**CÂMARA  
MUNICIPAL  
DE NATAL**

**Palácio Padre Miguelinho  
Gabinete do Vereador Aldo Clemente**

VEREADOR  
**Aldo  
Clemente**  
**COMPROMISSO COM NATAL**

### Mapa 03 - Mapa de Localização da ZPA 8 - Setor B



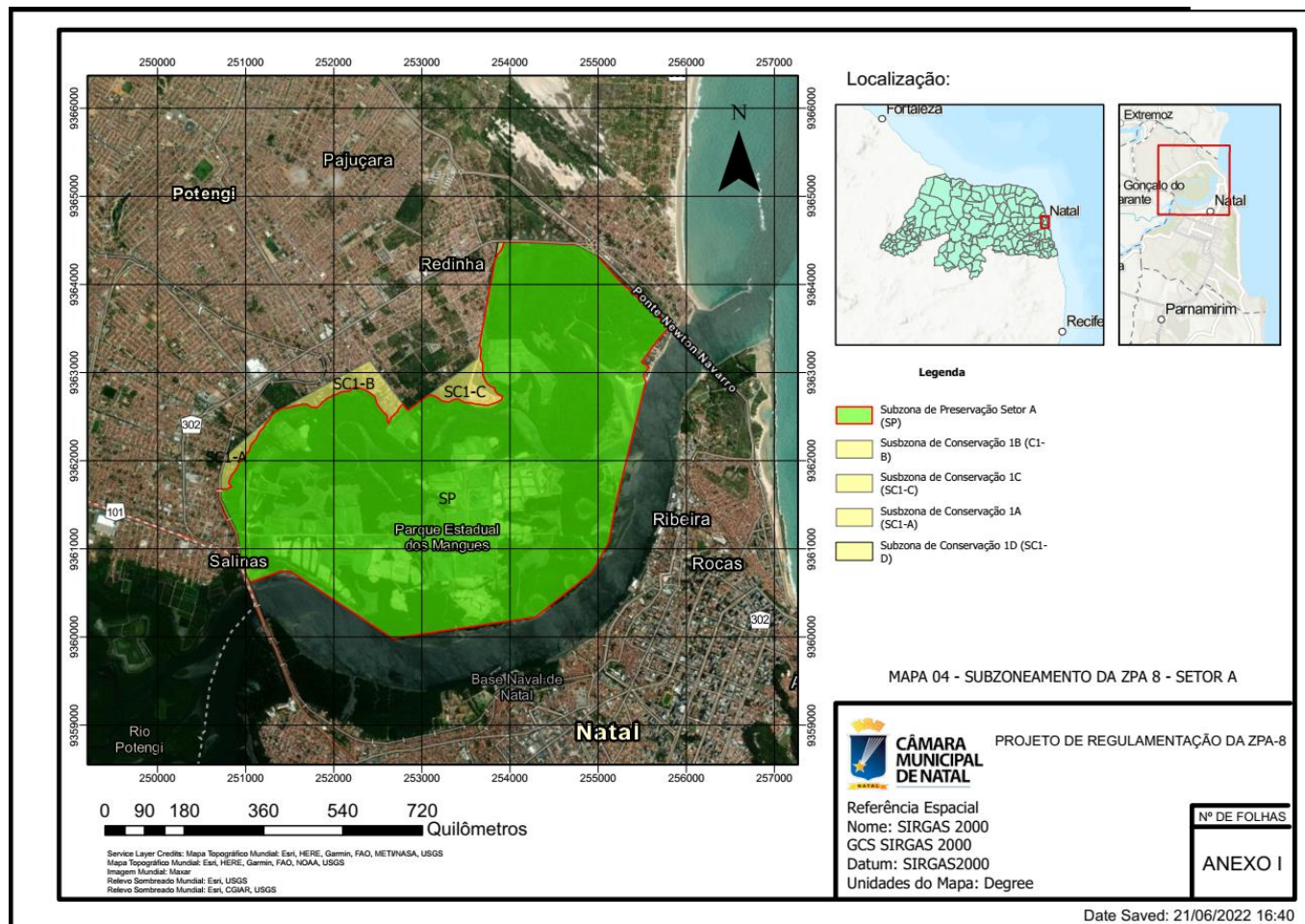


**CÂMARA  
MUNICIPAL  
DE NATAL**

**Palácio Padre Miguelinho  
Gabinete do Vereador Aldo Clemente**

VEREADOR  
**Aldo  
Clemente**  
COMPROMISSO COM NATAL

## Mapa 04 - Mapa de Subzoneamento da ZPA 8 - Setor A







**CÂMARA  
MUNICIPAL  
DE NATAL**

**Palácio Padre Miguelinho  
Gabinete do Vereador Aldo Clemente**

VEREADOR  
**Aldo  
Clemente**  
COMPROMISSO COM NATAL

### Mapa 05 - Mapa de Subzoneamento da ZPA 8 - Setor B

